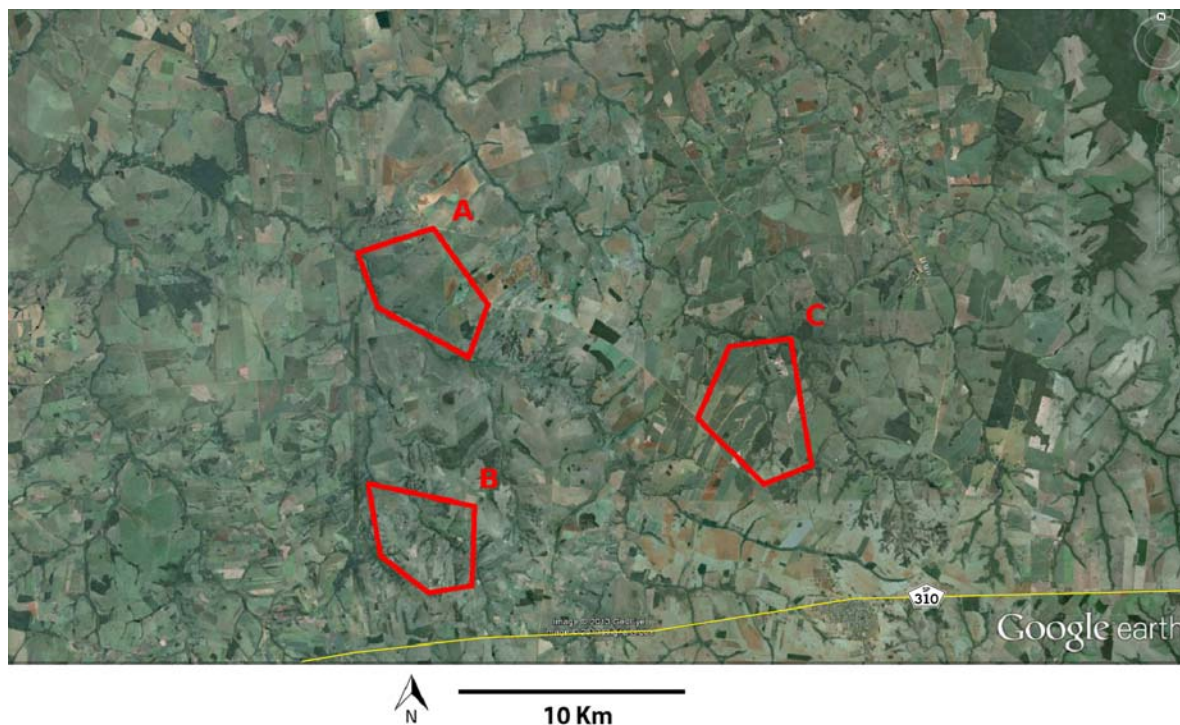


SIGEP 053 - Répteis Fósseis de General Salgado, SP

PROPOSTA DE ÁREAS DE PROTEÇÃO



Os polígonos vermelhos indicam as áreas de proteção propostas, localizadas a norte do município de General Salgado (SP), com a SP-310 (em amarelo) limitando-a a sul. (Imagem de satélite: Google Earth – Cnes/Spot Image, 2013). (A) Fazenda Buriti, (B) Fazenda RaoX e (C) Usina Generalco.

Vértices	Latitude	Longitude	UTM - N	UTM - E
A 1	20°32'21.85" S	50°29'15.46" O	7728764	553368
A 2	20°32'44.68" S	50°30'34.86" O	7728003	551110
A 3	20°33'41.54" S	50°30'16.44" O	7726342	551661
A 4	20°34'29.80" S	50°28'39.57" O	7724783	554461
A 5	20°33'39.49" S	50°28'17.98" O	7726373	555047
B 1	20°36'37.08" S	50°30'24.99" O	7720925	551397
B 2	20°37'49.46" S	50°30'13.22" O	7718654	551709
B 3	20°38'26.63" S	50°29'19.36" O	7717551	553219
B 4	20°38'18.12" S	50°28'35.67" O	7717764	554507
B 5	20°36'59.17" S	50°28'31.82" O	7720236	554582
C 1	20°34'18.37" S	50°23'58.51" O	7725041	562487
C 2	20°35'31.59" S	50°24'35.49" O	7722882	561498
C 3	20°36'38.19" S	50°23'23.62" O	7720827	563571
C 4	20°36'16.84" S	50°22'34.27" O	7721456	564979
C 5	20°34'14.06" S	50°22'55.48" O	7725299	564403

* Coordenadas UTM no fuso 22K

Área de proteção proposta por Ismar de Souza Carvalho – ismar@geologia.ufrj.br

Data da proposta: 30/01/2013