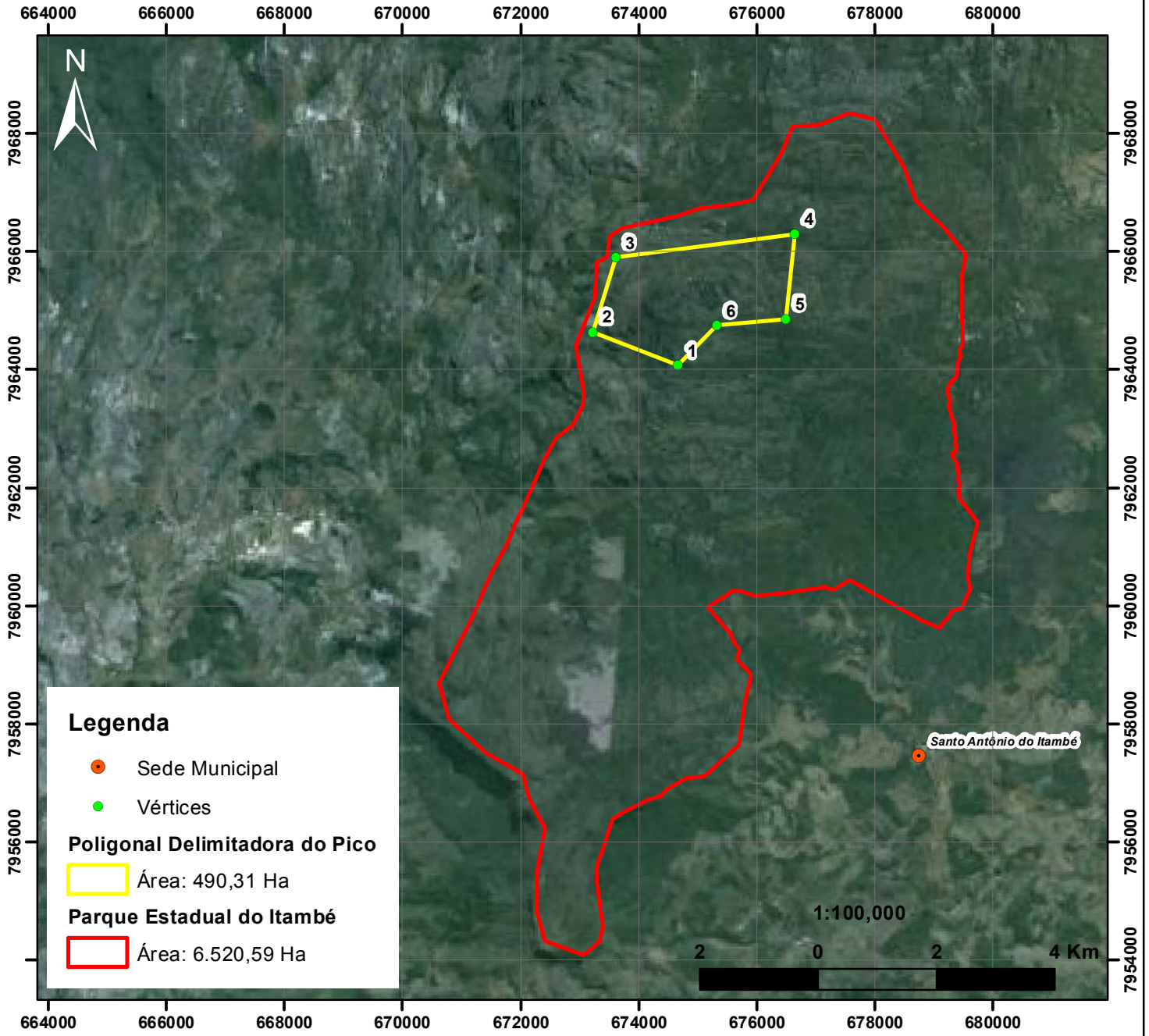


SIGEP 057

*Pico do Itambé, Serra do Espinhaço, MG*  
**PROPOSTA DA ÁREA DE PROTEÇÃO**



**Legenda**

- Sede Municipal
- Vértices

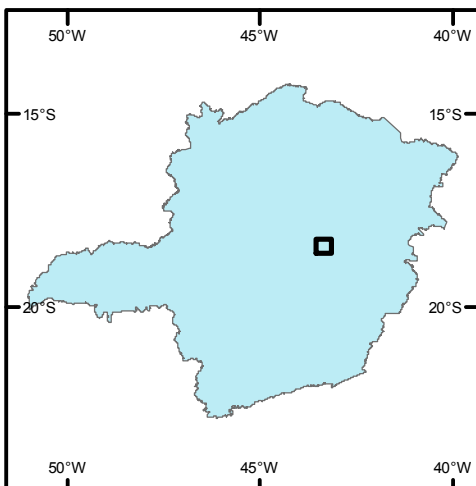
**Poligonal Delimitadora do Pico**

Área: 490,31 Ha

**Parque Estadual do Itambé**

Área: 6.520,59 Ha

**LOCALIZAÇÃO:**



VÉRTICES	COORDENADAS GEOGRÁFICAS	
	LATITUDE	LONGITUDE
1	18° 24' 22.15" S	43° 20' 46.98" W
2	18° 24' 04.09" S	43° 21' 36.53" W
3	18° 23' 22.92" S	43° 21' 23.22" W
4	18° 23' 09.17" S	43° 19' 40.11" W
5	18° 23' 56.12" S	43° 19' 44.86" W
6	18° 23' 59.86" S	43° 20' 24.99" W

Parque Estadua do Itambé  
 Criado pelo Decreto Estadual  
 Nº 39.398, de 21 de Janeiro de 1998.

Responsáveis: Mario Luiz de Sá Carneiro Chaves  
 Leila Benitez  
 Kerley Wanderson Andrade  
 Proposta: 27/10/2010