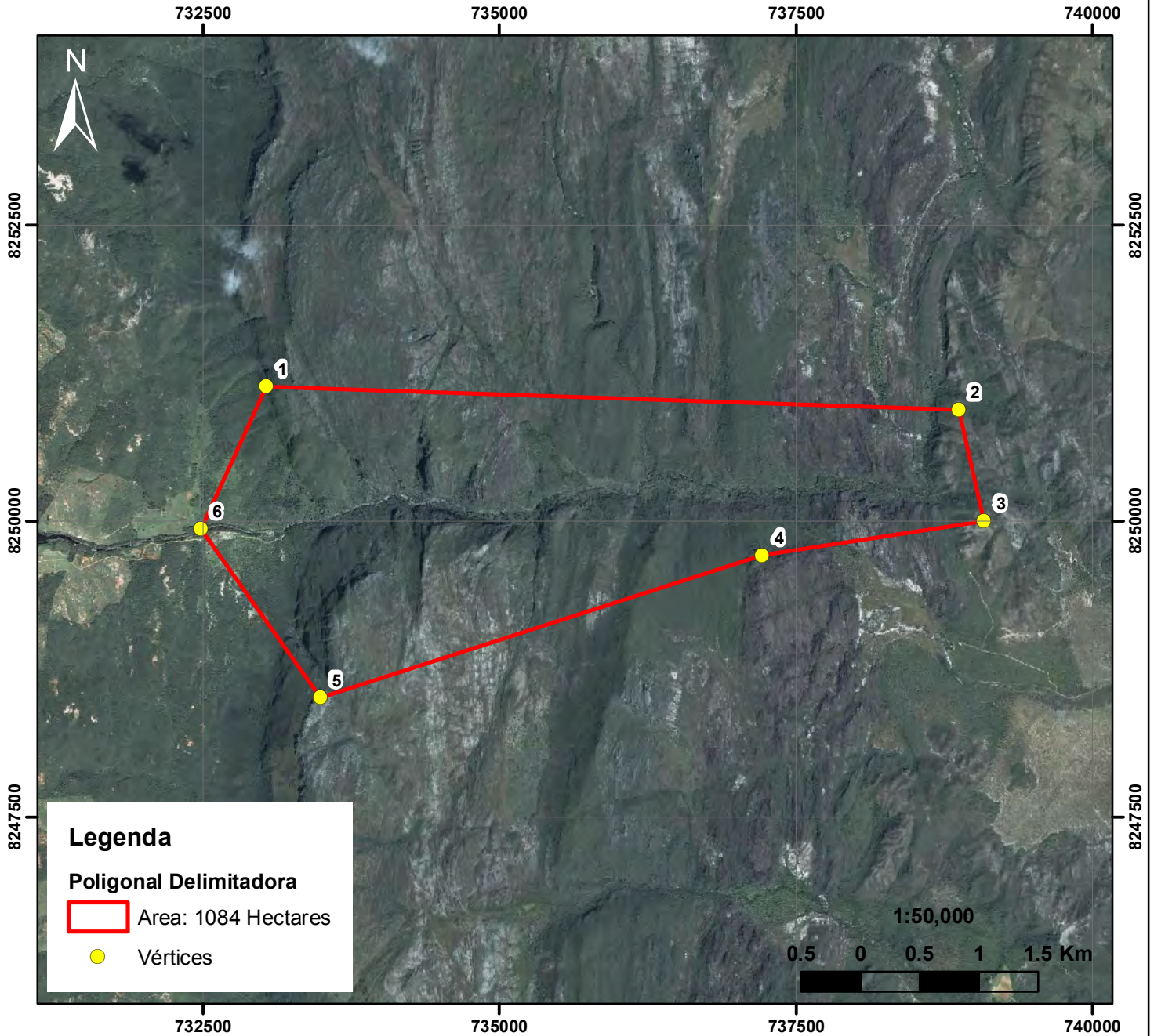
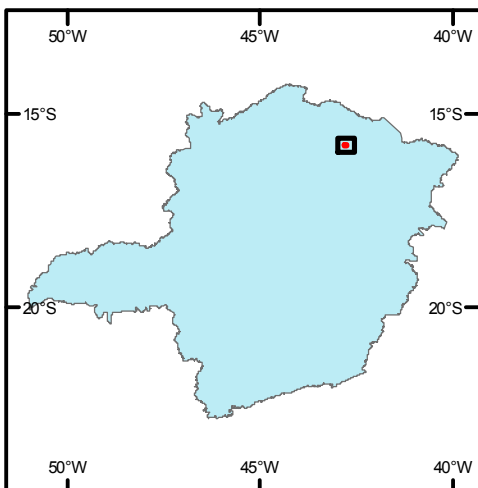


SIGEP 128

CANYON DO TALHADO, REGIÃO DE PORTEIRINHA, NORTE DE MINAS GERAIS
NOTÁVEL FEIÇÃO GEOMORFOLÓGICA DE TRAVESSIA COMPLETA DA SERRA DO ESPINHAÇO



LOCALIZAÇÃO:



Vértice	Coordenadas Geográficas					
	Latitude			Longitude		
1	15°	48'	27.24" S	42°	49'	28.06" W
2	15°	48'	31.56" S	42°	46'	11.83" W
3	15°	49'	02.01" S	42°	46'	04.24" W
4	15°	49'	12.13" S	42°	47'	07.03" W
5	15°	49'	52.63" S	42°	49'	11.82" W
6	15°	49'	06.52" S	42°	49'	46.24" W

Responsáveis: Mario Luiz de Sá Carneiro Chaves
 Leila Benitez
 Kerley Wanderson Andrade
 Marcos Aurélio Sartori